



Colegio San Viator Bilingüe Internacional

¿Qué es el Programa de los Años Intermedios?



Programa de los Años Intermedios

El Programa de los Años Intermedios (PAI) está diseñado para alumnos de 11 a 16 años. Proporciona un marco para el aprendizaje que anima a los alumnos a convertirse en pensadores creativos, críticos y reflexivos. El PAI hace hincapié en el desafío intelectual, y anima a los alumnos a establecer conexiones entre las disciplinas tradicionales que estudian y el mundo real. Fomenta el desarrollo de habilidades comunicativas, el entendimiento intercultural y el compromiso global, cualidades esenciales para los jóvenes que serán líderes el día de mañana.



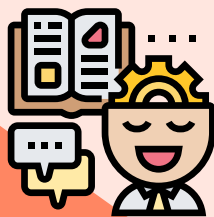
¿Por qué el Programa de los Años Intermedios?

Los padres de familia que quieren la mejor educación para sus hijos encuentran en el programa una oportunidad de aprendizaje basado en los siguientes elementos que ofrece nuestra institución:

-Aborda de manera holística el bienestar intelectual, social, emocional y físico de los alumnos.



-Proporciona a los alumnos oportunidades de desarrollar los conocimientos, las actitudes y las habilidades que necesitan para abordar cuestiones y situaciones complejas y para actuar de manera responsable en el futuro.



-Garantiza amplitud y profundidad de comprensión mediante el estudio de ocho grupos de asignaturas. Requiere que los alumnos estudien al menos dos lenguas para fomentar su comprensión de la propia cultura y la de otras personas. Razón por la cual el PAI anima a los profesores a evaluarlas en su práctica en el aula.

HELLO

BONJOUR

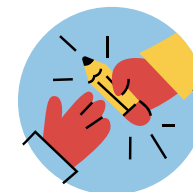
HOLA

CIAO



-Posibilita que los alumnos participen en actividades de servicio a la comunidad.

-Ayuda a preparar a los alumnos para la educación superior, el mercado laboral y toda una vida de aprendizaje.



-El PAI aporta herramientas para el aprendizaje durante toda la vida y fomenta actitudes responsables que ayudan a los alumnos a descubrir cómo utilizar lo que aprenden para actuar con integridad.

La evaluación en el PAI

El modelo de evaluación del PAI se basa en criterios establecidos. Los profesores crean tareas de evaluación válidas y variadas que permiten a los alumnos demostrar su nivel de logro en relación con los objetivos específicos formulados por el IB.

Un buen currículo desarrollará una gama de habilidades en los alumnos. El PAI anima a los profesores a evaluar esta gama de habilidades adquiridas.



Algunas tareas de evaluación típicas del PAI son:

- Investigaciones y actividades abiertas y de resolución de problemas.



- Debates organizados.



- Pruebas y exámenes.



- Experimentación práctica.



- Análisis y reflexión.



Las características distintivas del PAI son:

CONCEPTOS CLAVE Y RELACIONADOS, que son ideas importantes que forman la base de la enseñanza y el aprendizaje en el PAI. Dichos conceptos aseguran la amplitud y la profundidad del currículo y promueven el aprendizaje dentro de las disciplinas tradicionales y entre ellas.



CONTEXTOS GLOBALES, que proporcionan puntos de inicio comunes para indagar qué significa tener mentalidad internacional y establecen el marco de un currículo que fomenta el plurilingüismo, el entendimiento intercultural y el compromiso global.



ENFOQUES DE LA ENSEÑANZA Y ENFOQUES DE APRENDIZAJE, un elemento unificador que abarca todos los grupos de asignaturas del PAI, son habilidades que ayudan a los alumnos a gestionar su propio aprendizaje.

Para obtener más información visite el sitio web del IB: <http://www.ibo.org/es/programmes/middleyears-programme/>

Estas habilidades forman los cimientos para tener éxito en la educación posterior y en el mundo fuera del aula.

ACCIÓN Y SERVICIO: componentes esenciales del PAI, establecen resultados de aprendizaje claros que son fruto de la participación de los alumnos en comunidades locales y globales. Los proyectos del PAI se basan en modelos sólidos de aprendizaje-servicio y familiarizan a los alumnos con los requisitos del componente de Creatividad, Acción y Servicio del Programa del Diploma.



En el PAI, la evaluación la realizan los profesores empleando los criterios que establece el IB.

Esta información fue tomada de: <https://www.ibo.org/globalassets/new-structure/brochures-and-infographics/pdfs/myp-programme-brochure-es.pdf> y se adecuó al Colegio San Viator Bilingüe Internacional.